

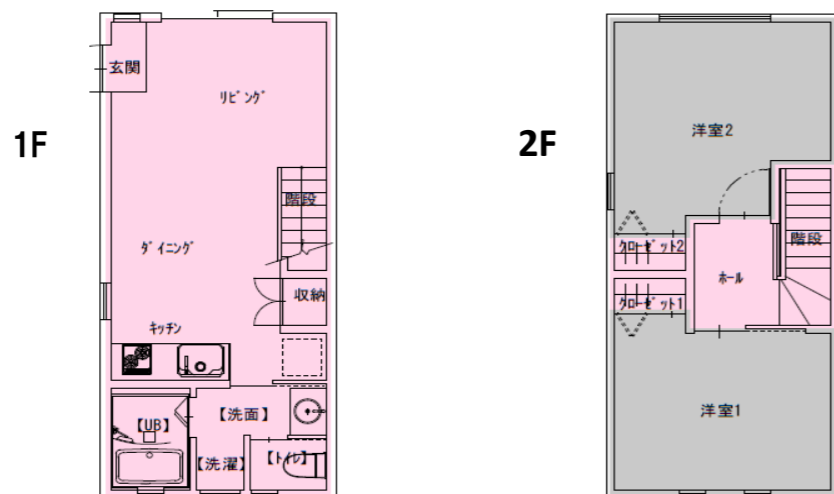
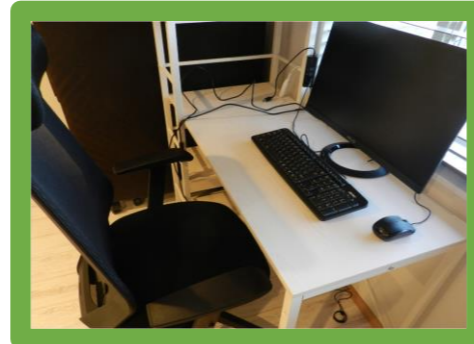
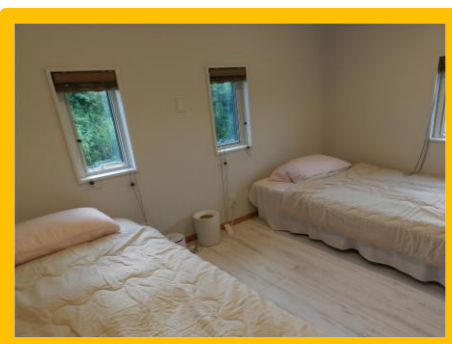
「ミュアヘッド・フィールズ コミュニティ」民泊施設のご案内

ハウス番号 1101

1 宿泊施設 ブリック&ウッドクラブからお車にて3分程度

2 仕様

| | |
|----------------|------|
| 最大宿泊人数 | 4名様 |
| 広さ 2階寝室(ベッド2台) | 2.9坪 |
| 2階寝室(ベッド2台) | 3.3坪 |
| 寝室数 | 2室 |
| 駐車スペース | 1台分 |



3 利用時間

| | |
|---------|-------------|
| チェックイン | 15:00~18:00 |
| チェックアウト | 7:00~10:00 |

4 利用不可日

ブリック&ウッドクラブ休場日前日及び当日とサービスデー当日

5 対象者

ブリック&ウッドクラブ メンバー及びメンバーのゲスト

* 除菌等清掃に配慮し、受入をさせていただきます。

| | | | |
|------|---|-----------------------------|-------------------------------|
| 5 設備 | キッチン キッチンコンロ テーブル エアコン テレビ(AndroidTV YouTube) | 洗濯機 浴槽・シャワー 冷蔵庫 寝具 | 電子レンジ Wifiあり、テレワーク環境整っています |
|------|---|-----------------------------|-------------------------------|

| | | |
|----------|--|----------------------------|
| 6 アメニティ等 | フェイスタオル バスタオル ボディソープ シャンプー リンス | 食器 ハンガー 洗濯洗剤 食器洗剤 |
|----------|--|----------------------------|

| | | | | |
|--------------------------|-------------------------|---------|---------|---------|
| 7 宿泊料金 (消費税込) 1棟単位 | オープンキャンペーン価格です(10月末日まで) | | | |
| | | 1泊 | 2泊 | 3泊 |
| | 1名様~2名様 | 8,800円 | 14,300円 | 19,800円 |
| 3名様~4名様 | 11,000円 | 16,500円 | 22,000円 | |

| | | |
|------------------|---------------------|--------------------------------|
| 8 キャンセル料 (原則) | 1週間前 前日 当日の場合 | 宿泊費 20% 宿泊費 50% 宿泊費 100% |
|------------------|---------------------|--------------------------------|

9 予約開始日 4か月前の1日より

10 予約方法 BWCフロント、電話、メールにて

11 施設への移動

お客様自身のお車で移動をお願いいたします。但し、駐車スペースが1台のため、複数の場合BWCの駐車場へ駐車していただき、1台での移動をお願いいたします。

12 カギについて

複数でご宿泊の場合、一番最初にご到着されたお客様へお渡しします。
*ゲートカード1枚・ホームカードキー1枚

住宅宿泊事業者
(宿泊利用者募集)

井上 進
千葉県市原市高滝字土太郎886番地242

ご連絡先

ブリック&ウッドクラブ
電話 0436-98-1330
FAX 0436-98-1360
MAIL info@burickandwood.jp